



CÔNG TY CP THỐNG NHẤT

- Địa chỉ: Đường số 2A - KCN Bàu Xéo, huyện Trảng Bom, tỉnh Đồng Nai

- Tel: (0251)3924377

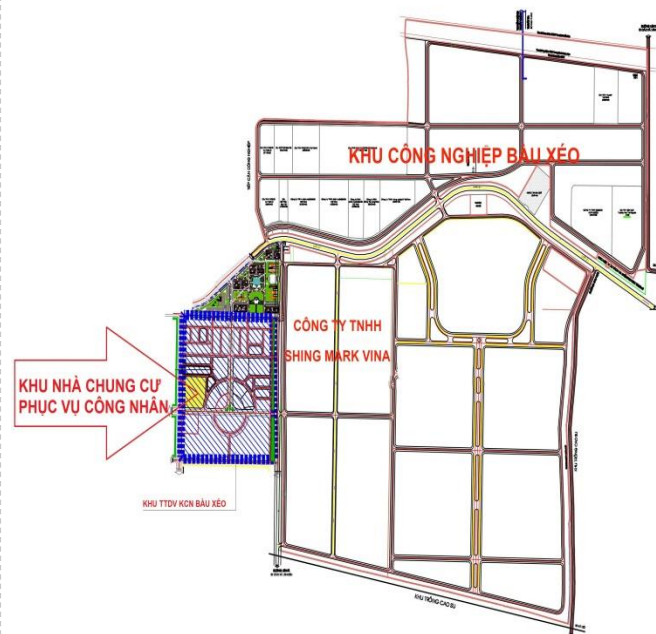
- Fax: (0251)3924692

- Facebook: Khu nhà chung cư phục vụ công nhân - KTTDV KCN Bàu Xéo

- Email: info@bauxeo.com.vn

- Website: www.bauxeo.com hoặc
www.bauxeo.com.vn

VỊ TRÍ KHU NHÀ CHUNG CƯ



Địa điểm: Đường N8, Khu Trung tâm dịch vụ KCN Bàu Xéo, KP. 4, thị trấn Trảng Bom, huyện Trảng Bom, tỉnh Đồng Nai.



CÔNG TY CỔ PHẦN THỐNG NHẤT

BÁN VÀ CHO THUÊ

DỰ ÁN NHÀ CHUNG CƯ PHỤC VỤ CÔNG NHÂN



QUY MÔ DỰ ÁN

- Diện tích 20.450m²; với 06 Block; Chiều cao 5 tầng; Nhà Sinh hoạt cộng đồng, nhà xe và Hạ tầng kỹ thuật nội khu.

- Tổng số lượng: 624 căn hộ.

- Các công trình công cộng: công viên cây xanh, trường mầm non, phòng khám đa khoa, nhà văn hóa, cửa hàng thương mại dịch vụ....

AN CƯ LẠC NGHIỆP

Hình ảnh căn hộ



ĐỊA ĐIỂM TIẾP NHẬN HỒ SƠ

- Văn phòng Công ty Cổ Phần Thống Nhất – KCN Bàu Xéo, huyện Trảng Bom, tỉnh Đồng Nai.

- Văn phòng giao dịch: căn hộ 106 Khu nhà chung cư phục vụ công nhân, khu TTDV

Liên hệ:

. Mr. Đạt: 0983 018 143

. Ms. Vi: 0376 400 450

GIÁ BÁN – CHO THUÊ

. Số căn hộ bán: **72 căn** (lầu 1, 2, 3) và cho thuê : **24 căn** (lầu 4).

. Diện tích sử dụng căn hộ: **31, 32, 33 và 42 m²** .

. **Giá bán (tạm tính):**

- **Lầu 1(tầng 2): 8.765.500 đồng/m²**

- **Lầu 2(tầng 3): 6.848.000 đồng/m²**

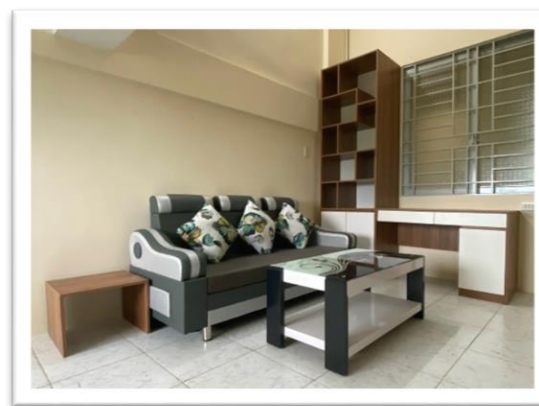
- **Lầu 3(tầng 4): 4.930.600 đồng/m²**

(Giá trên chưa bao gồm thuế VAT 5%, chi phí bảo trì 2%, chi phí quản lý và vận hành chung cư)

. **Giá cho thuê (tạm tính):**

- **Lầu 4(tầng 5): 43.400đ/m²/tháng**

(Giá trên chưa bao gồm thuế VAT 5%, chi phí quản lý và vận hành chung cư).



Phối cảnh thiết kế nội thất

THỦ TỤC ĐĂNG KÝ

- Thực hiện theo Nghị định 100/2015/NĐ-CP ngày 20/10/2015 của Chính phủ về Phát triển và Quản lý Nhà ở xã hội và Thông tư 09/2021/TT-BXD ngày 16/8/2021 hướng dẫn thực hiện một số nội dung của nghị định số [100/2015/NĐ-CP](#) ngày 20/10/2015 của chính phủ về phát triển và quản lý nhà ở xã hội và nghị định số [49/2021/NĐ-CP](#) ngày 01/4/2021 của chính phủ sửa đổi, bổ sung một số điều của nghị định số [100/2015/NĐ-CP](#) ngày 20/10/2015 của chính phủ về phát triển và quản lý nhà ở xã hội.

- Đối tượng là người lao động làm việc tại các Doanh nghiệp trong Khu công nghiệp trên địa bàn tỉnh Đồng Nai.

HỖ TRỢ VAY VỐN NGÂN HÀNG